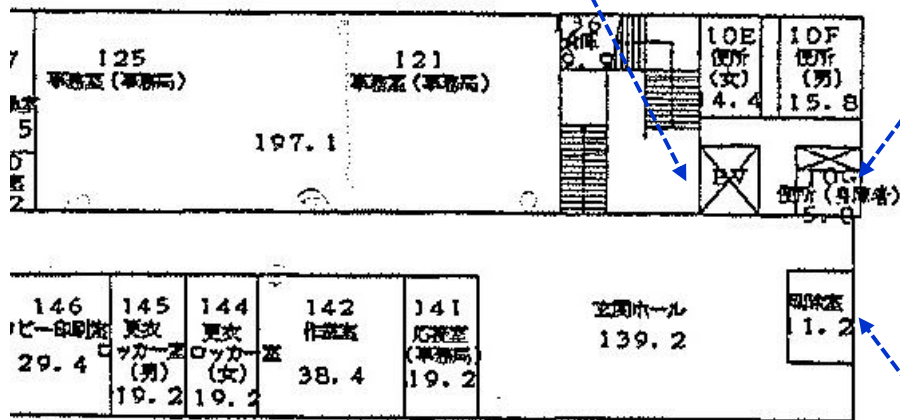




エレベータ(入口幅90cm)  
には鏡が付いており、一人  
での乗り降りが可能です。



建物入口のすぐ近くに  
車椅子用のトイレがあり  
ます。入口幅が84cmな  
ので、若干狭く感  
じますが、一人でも  
利用可能です。本部棟  
には車椅子用のトイレ  
はここだけです。



入口の中央は自動ドアで、  
幅が164cmあるので、車  
椅子で容易に通ること  
ができます。左右には  
手動ドアもありますが、  
車椅子での通行は困  
難です。

注:2011年10月~11月の期間に調査しました。その後工事等により状況が変わっている場合があります。  
この資料をもとに事故等が起こっても責任は負いかねます。各自の責任でご使用ください。

【調査・資料提供】

- ・システムデザイン学部ヒューマンメカトロニクスシステムコース講義「福祉機器設計」
- ・首都大学東京 教育改革推進事業 「全学横断による未来型福祉教育の実施」