

東京都立大学 日野キャンパスに 産学公連携スペース「TMU Innovation Hub」を開設 併せて「インキュベーションルーム」第1期入居者の募集を開始

東京都立大学では2023年10月、日野キャンパスの工学系新棟に、**産学公連携スペース「TMU Innovation Hub」**を開設します。本スペースを拠点として、本学の研究成果や研究機器共用センターなどのリソースを活用したスタートアップ創出や大学発スタートアップの支援を行います。さらに、多摩地域の大学・研究機関、自治体、金融機関、企業等の多様な機関と連携協力してスタートアップ・エコシステムを構築することにより、イノベーション創出を促進させ、多摩地域の振興に貢献していきます。



▲ 日野キャンパス工学系新棟 外観

本日、各施設の概要を公表するとともに、起業を志す方、起業後間もない研究開発型のベンチャー企業、本学教員との共同研究を行う企業等を対象とした「**インキュベーションルーム**」の**入居者を募集します**ので、お知らせします。

なお、本件は東京都が昨年11月に策定した「Global Innovation with STARTUPS」に関する取組の一つです。本学では、産学公連携スペース「TMU Innovation Hub」を活用し、スタートアップを後押しする様々な取組を展開していきます。

1 TMU Innovation Hub の概要

■ インキュベーションルーム

ウェットラボ仕様7室（26.5～73.0㎡）とオフィス仕様3室（約13.5㎡）の個室型の施設。インキュベーションマネージャーによるメンタリング、起業に向けた専門家によるサポートをはじめ、入居者を対象とした各種支援策を展開

■ オープンイノベーションスペース

建物入口付近に配置したイベント等を開催するための開放的なスペース。200インチの昇降型スクリーンを設置し、新たなイノベーション創出の場として活用

■ イノベーションブース ※

各種セミナーや小規模なイベントを開催するための収容定員20名のセミナールーム。三面ガラス張りの明るい室内に86インチの多機能型モニターを設置。地域の交流の場としても活用

■ 研究機器共用センター ※

クリーンルーム、精密計測機器室、特殊加工室、シールド防音測定室を配置。工学系の高機能かつ汎用性の高い研究機器を設置し、研究や試作・試験等に対応

※ イノベーションブース及び研究機器共用センターの詳細は、2023年8月以降、東京都立大学総合研究推進機構ウェブサイト (<https://research-miyacology.tmu.ac.jp/innovation-hub/>) 等にて公表予定です。

2 インキュベーションルーム入居者募集

本学と起業を志す個人や企業等との新たなイノベーションの創出に向けて、**全10室の第1期入居者を募集**します。

※ 各室の仕様や内覧会等は別添資料をご覧ください。

■ 申請受付期間

2023年6月15日（木）～7月18日（火）

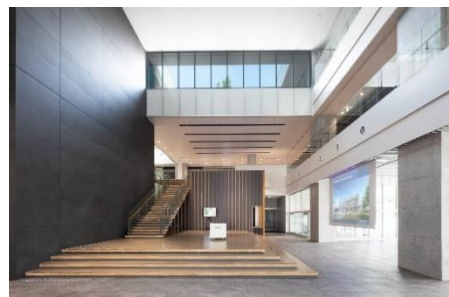
■ 入居資格

以下のいずれかに該当する方

- ア 本学の教職員等又は学生等（退職、卒業又は修了の後、1年以内の方を含む）のうち、起業を志す方
- イ 高等教育機関、研究機関又は企業の研究開発部門等で達成された研究成果等に基づき独創的な起業を志す方
- ウ 東京都立大学発ベンチャー等の称号を使用することを認められている企業のうち、起業後5年以内の企業
- 工 高等教育機関、研究機関又は企業の研究開発部門等で達成された研究成果等に基づき独創的な起業を行ったベンチャー企業のうち、起業後5年以内の企業
- オ 本学と共同研究に係る契約を締結している企業等

■ 入居期間

- ・ 起業前の方（「入居資格」ア、イ）
原則1年。1回当たり1年の更新を2回まで申請可（審査あり）
- ・ 起業後5年以内の企業（「入居資格」ウ、工）
原則3年以内。1回当たり2年以内の更新を2回まで申請可（審査あり）
- ・ 共同研究先の企業等（「入居資格」オ）
契約期間満了日の月末まで、かつ、3年以内



▲オープンイノベーションスペース



▲インキュベーションルームA・B



▲インキュベーションルーム入口



本件は、「『未来の東京』戦略」を推進する事業です。
戦略11 スタートアップ都市・東京戦略
「夢に向かって羽ばたける土壌づくりプロジェクト」
戦略12 稼ぐ東京・イノベーション戦略
「新生・東京都立大学プロジェクト」
戦略17 多摩・島しょ振興戦略
「多摩・島しょ地域産業振興プロジェクト」

【問合せ先】

東京都立大学管理部 研究推進課 産学公連携係
TEL（～6月末）：042-677-1111（内線5642）
TEL（7月～）：042-585-2097

インキュベーションルームの仕様及び入居者募集の概要

■ 各室の仕様及び入居料等

<ウェットラボ仕様>

部屋番号	A・B ^{※2}	C ^{※2}	D	E	F	J	K
床面積 (㎡)	73.0	36.0	36.0	36.0	36.0	29.2	26.5
月額入居料 (円) ^{※1}	240,000	129,000	108,000	108,000	108,000	87,500	79,500

※1 光熱水費等は別途、実費相当額を請求。一定の要件を満たす方には入居料の減額制度あり

※2 ドラフトチャンバー（有機排気）を各1台設置

<オフィス仕様>

部屋番号	G	H	I
床面積 (㎡)	13.5	13.6	13.5
月額入居料 (円) [※]	40,500	40,500	40,500

※ 光熱費等は別途、実費相当額を請求。

一定の要件を満たす方には入居料の減額制度あり



■ 申請から入居までのスケジュール（予定）

申請受付期間：2023年6月15日（木）～7月18日（火） ※ 電子メールにて受付

書類審査：2023年7月25日（火）までに通知

面接審査：2023年7月31日（月）

入居内定通知：2023年8月中旬を予定 ※ 入居契約締結をもって正式に決定

入居開始：2023年9月下旬を予定

■ 内覧会（希望制）

入居を検討される方を対象に、以下の日程で内覧会を開催します。全回同一の内容となりますので、参加を希望される方はいずれかの回にご参加ください。

日時：①6月29日（木）②6月30日（金）・・・15：00～17：00

③7月1日（土）10：00～12：00、14：00～16：00

場所：東京都立大学日野キャンパス6号館1階（東京都日野市旭が丘6-6）

内容：入居者募集の概要説明、施設見学、質疑応答等

申込方法：事前申込制になります。6月27日（火）17：00までに、以下の宛先へ「企業名（担当者氏名）」「参加人数」「希望日・時間」「連絡先」等を記載の上、お申し込みください。

【提出先】都立大学研究推進課 産学公連携係 e-mail：venture-shien@jmj.tmu.ac.jp

■ その他

申請予定の方は、東京都立大学総合研究推進機構ウェブサイト（<https://research-miyacology.tmu.ac.jp/innovation-hub/>）にて公表する「東京都立大学 日野キャンパス6号館 インキュベーションルーム入居者募集要項」にて詳細をご確認の上、お申し込みください。