

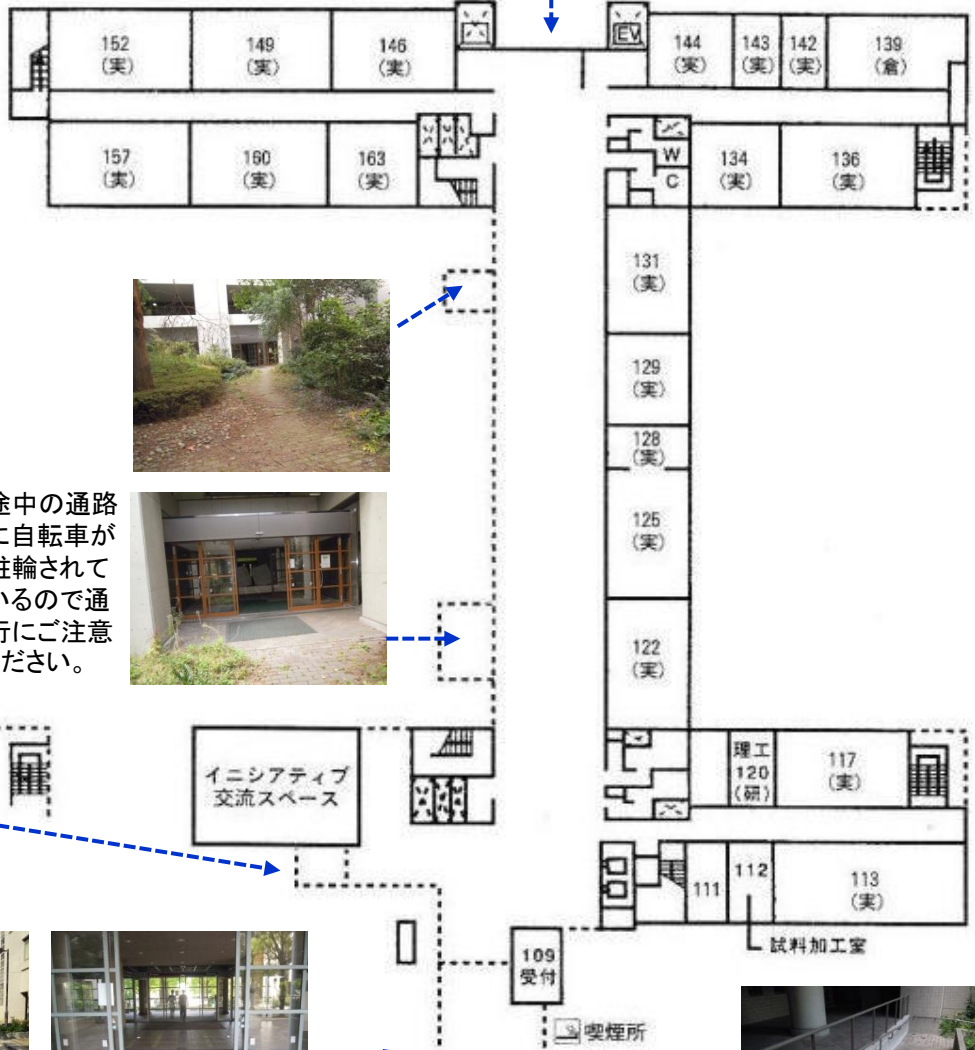
# 南大沢キャンパス 8号館



正門から来ると傾斜5度の長いスロープがあるのでご注意ください。



傾斜5度の先に2階への入口(幅135cm、段差傾斜15度)があります。



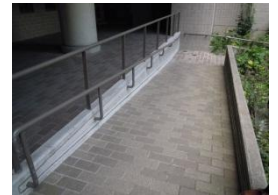
途中の通路に自転車が駐輪されているので通行にご注意ください。



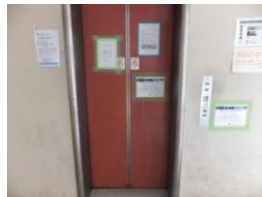
ここは手動ドアです。



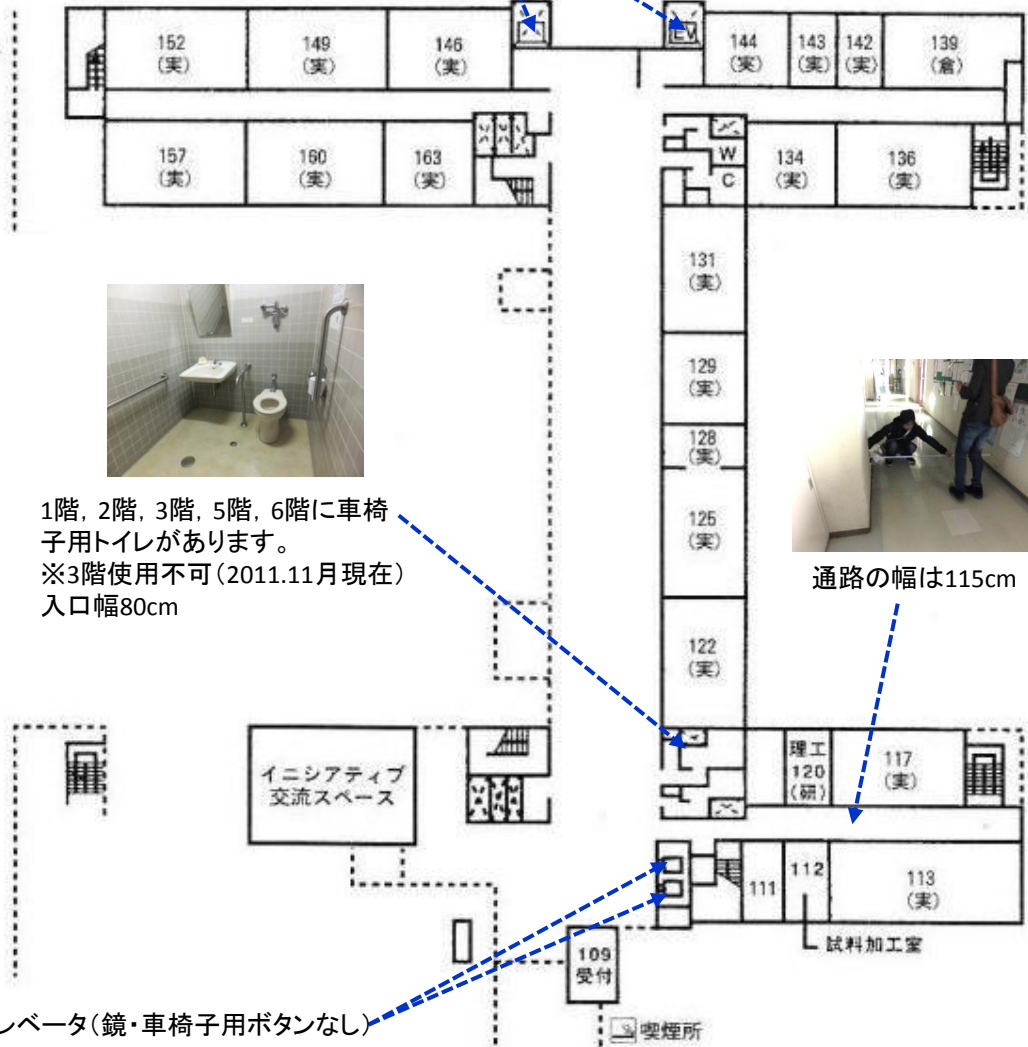
8号館と9号館の間には自動ドアがあります。途中の通路に自転車が駐輪されている場合があるので通行にご注意ください。



東門側の入口前には傾斜5度、幅80cmのスロープがあります。



エレベータ(鏡・車椅子用ボタンなし)  
入口幅90cm、内部広さ160×160cm



1階, 2階, 3階, 5階, 6階に車椅子用トイレがあります。  
※3階使用不可(2011.11月現在)  
入口幅80cm



通路の幅は115cm

エレベータ(鏡・車椅子用ボタンなし)

注:2011年10月~11月の期間に調査しました。その後工事等により状況が変わっている場合があります。この資料をもとに事故等が起こっても責任は負いかねます。各自の責任でご使用ください。

【調査・資料提供】

- ・システムデザイン学部ヒューマンメカトロニクスシステムコース講義「福祉機器設計」
- ・首都大学東京 教育改革推進事業 「全学横断による未来型福祉教育の実施」