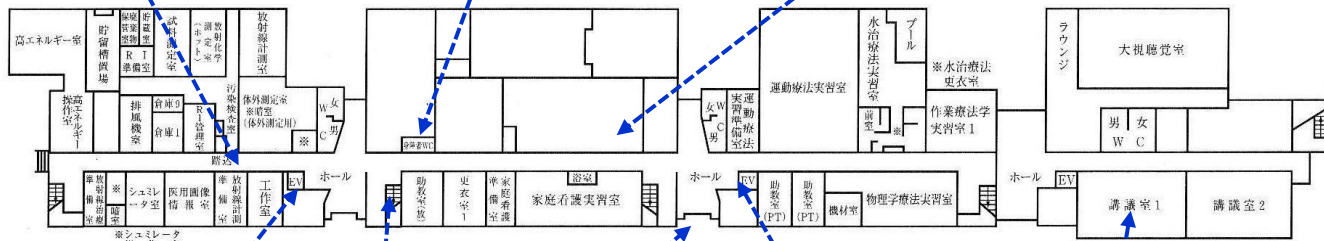


車椅子用トイレは十分な広さがあります。ドアはスライド式(横幅85cm)で、やや重たいので、介助者がいた方がよいです。鏡は壁から15度傾いています。



廊下は車椅子2台分以上の幅があります。

3階の講義室の前入口は横幅73cm(最大109cm)、後ろ入口は横幅70cmです。



エレベータの入口は段差なし、傾斜なしで横幅が90cmあります。正面に鏡があり、車椅子が1台乗ることが出来ます。



入口には自動ドア(横幅150cm、段差なし、傾斜なし)があります。



エレベータの入口は段差なし、傾斜なしで横幅が109cmあり、奥行きもあるため、車椅子が2台乗るスペースがあります。鏡はなく、3面に手すりがあります。



階段には手すりがあります。



講義室の机は移動可能で、車椅子のまま利用可能です。

注:2011年10月~11月の期間に調査しました。その後工事等により状況が変わっている場合があります。この資料をもとに事故等が起こっても責任は負いかねます。各自の責任でご使用ください。

【調査・資料提供】

- ・システムデザイン学部ヒューマンメカトロニクスシステムコース講義「福祉機器設計」
- ・首都大学東京 教育改革推進事業「全学横断による未来型福祉教育の実施」